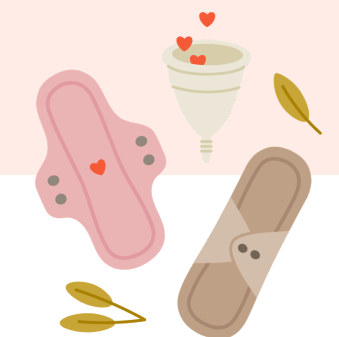


Lundi	Mardi	Mercredi	Jeudi
4 Fermé toute la journée (reprise de temps)	5	6 14h à 17h Préparation du souper végété 17h30 à 19h Souper végété	7 13h30 à 15h30 Pour le plaisir de tricoter
11	12	13 9h30 à 11h30 Café-rencontre Le coût d'être une femme	14 Fermé toute la journée (reprise de temps)
18 Fermé toute la journée (férié)	19	20 14h à 17h Ruche d'art féministe	21 11h30 à 13h Dîner pizza AGA 101 ♥ 13h30 à 15h30 Pour le plaisir de tricoter
25	26	27	28 13h30 à 15h30 Pour le plaisir de tricoter

4 au 28 mai : Mois de la précarité menstruelle

Faites une différence ce
mois de mai !

Au Canada, 1 personne sur
5 (20 %) qui a ses règles
craint de ne pas pouvoir se
procurer de produits
menstruels au cours de la
prochaine année.
Apportez vos dons à
La Parolière et aidez à
lutter contre la précarité
menstruelle !



- Activités gratuites pour toutes
- Sur inscription, sauf exception
- Description des activités au verso

Heures d'ouverture

Lundi 8h30 à 12h & 13h à 16h30

Mardi 13h à 16h30

Mercredi . 8h30 à 12h & 13h à 16h30

Jeudi 8h30 à 12h & 13h à 16h30

Vendredi..... fermé



Si vous vous déplacez en auto, et que c'est possible pour vous, on vous invite à stationner dans les rues environnantes qui n'ont pas de restrictions.

Ces rues offrent des possibilités de stationnement gratuit et sont dans un rayon de 250 à 500 mètres du Centre des femmes La Parolière.

DESCRIPTION DES ACTIVITÉS

Aucune inscription requise

Café-rencontre

Discussions autour d'un café ou thé avec une membre de l'équipe ou avec une intervenante d'un autre organisme. C'est le moment parfait pour faire connaissance avec d'autres femmes qui fréquentent La Parolière.

Dans le cadre du mois de la précarité menstruelle, nous discuterons des nombreux défis dans la gestion de la santé et de l'hygiène menstruelle.

Ruche d'art féministe

Un espace de création libre et bienveillant, où chacune est accueillie comme une artiste à part entière, peu importe l'expérience. Discussions volontaires sur des thèmes propres à la réalité des femmes. Ambiance conviviale, heure d'arrivée et de départ libre.

Inscription requise

Dîner pizza

AGA 101: pourquoi est-ce important de participer à l'Assemblée Générale Annuelle de notre organisme? Quel est le déroulement d'une AGA? Nous allons démystifier le tout, ensemble!

Pour le plaisir de tricoter

Profitez de ces moments pour créer des liens tout en tricotant. Vos réalisations pourraient être offertes à un organisme communautaire.

Souper végété du mois

Congé de souper une fois par mois! Participez à la popote, au souper seulement ou aux deux.

Milieu de vie

En tout temps durant nos heures d'ouverture, venez profiter du salon. Breuvages et collations offerts. Matériel de créativité en libre-service. Aucune animation. Aucune inscription requise. Bienvenue à toutes.

Adhésion à La Parolière

Dès maintenant, vous pouvez renouveler votre carte de membre de La Parolière (ou devenir membre). L'adhésion est valide pour la période du 1er avril 2026 au 31 mars 2027. Les avantages d'être membre:

- Recevoir la programmation directement par courriel ;
- Obtenir une fois par année, un rabais de 10% sur l'inscription à un atelier de son choix;
- Participer à l'assemblée générale annuelle de l'organisme et exercer son droit de vote;
- Participer aux fêtes sociales gratuitement (sur inscription seulement, les places étant limitées).

Pour plus d'informations ou pour vous inscrire :

 217, rue Belvédère Nord

 819.569.0140

 info@laparoliere.org